

「受験者への連絡・注意事項」

●受験料の返還

一度申し込まれた受験料の返還及び試験日の延期・変更は認められません。

●入場許可

試験会場には所定の申込手続きを完了した受験者本人のみ入場を許可します。

●遅刻

試験開始後の試験会場への入場は認めません。

●本人確認

受験に際しては、身分証明書を携帯してください。

●試験中の禁止事項

次に該当する受験者は失格とし、試験途中で受験をお断りするとともに、今後も受験をお断りするなどの対応を取らせていただきます。

- ・試験委員の指示に従わない者
- ・試験中に、助言を与えたり、受けたりする者
- ・試験問題等を複写する者
- ・答案用紙を持ち出す者
- ・本人の代わりに試験を受けようとする者、または受けた者
- ・他の受験者に対する迷惑行為を行う者
- ・暴力行為や器物破損など試験に対する妨害行為におよぶ者
- ・その他の不正行為を行う者

●飲食、喫煙

試験中の飲食、喫煙はできません。

●試験施行後に不正が発覚した場合の措置

試験の施行後、不正が発覚した場合、当該受験者は失格または合格を取り消し、今後の受験をお断りするなどの対応を取らせていただきます。

●試験内容、採点に関する質問

試験問題の内容および採点内容、採点基準・方法についてのご質問には、一切回答できません。

●答案の公開、返却

受験者本人からの求めでも、答案の公開、返却には一切応じられません。

●合格証書の再発行

合格証書の再発行はできません。

●試験が施行されなかった場合の措置

台風、地震、洪水、津波等の自然災害または火災、停電、システム上の障害、その他不可抗力による事故等の発生により、やむをえず試験が中止された場合は、当該受験者に受験料を全額返還いたします。ただし、中止にともなう受験者の不便、費用、その他の個人的損害については何ら責任を負いません。

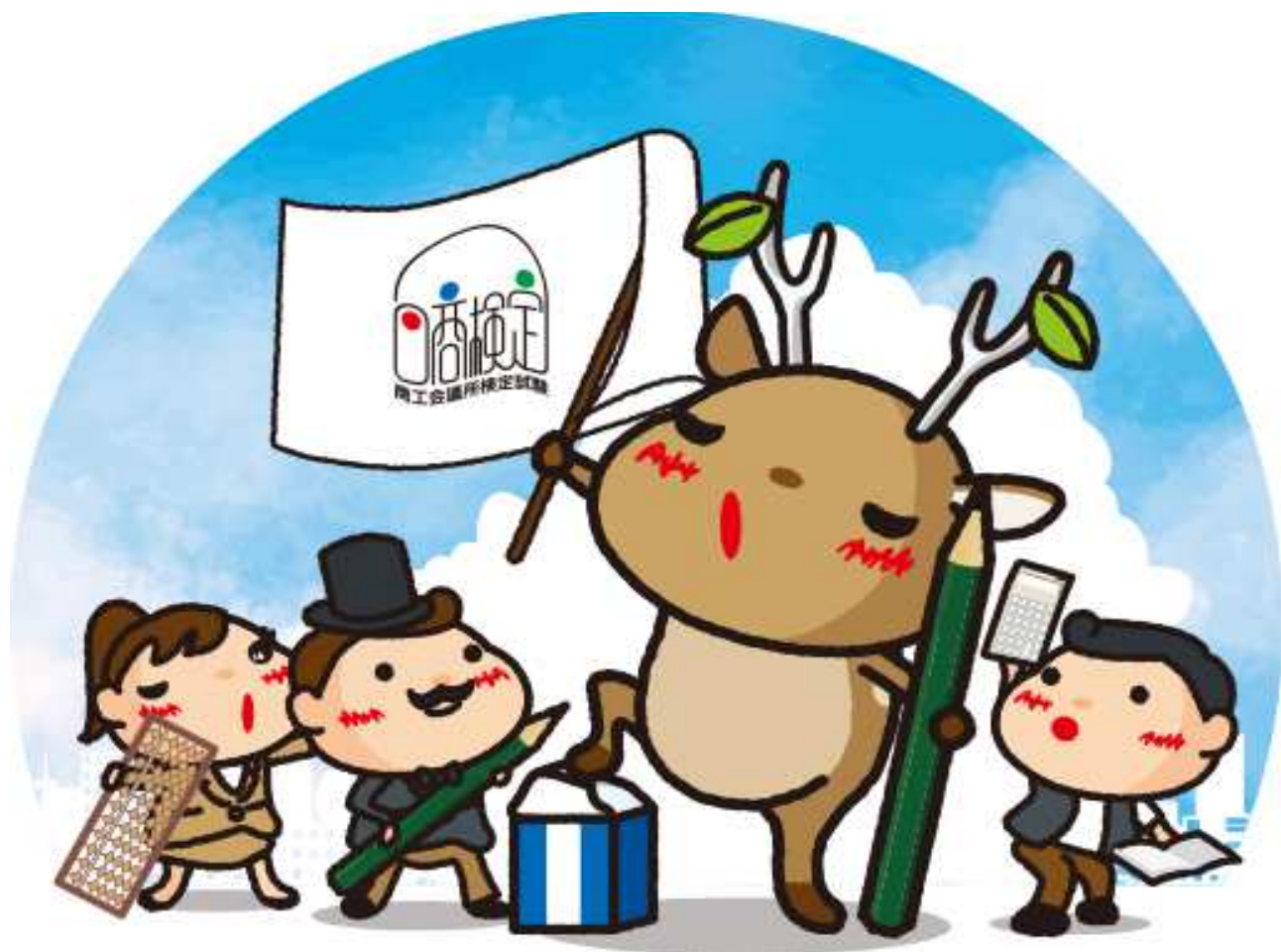
●答案の採点ができなかった場合の措置

台風、地震、洪水、津波等の自然災害または火災、盗難、システム上の障害等により、答案が喪失、焼失、紛失し採点できなくなった場合は、当該受験者に受験料を全額返還いたします。ただし、これにともなう受験者の不便、費用、その他の個人的損害については何ら責任を負いません。

平成30年度

日商簿記検定 受験のご案内

社会が認める商工会議所の検定試験



主 催：日本商工会議所・木更津商工会議所



各種検定試験に関するお問い合わせは
木更津商工会議所

TEL 0438-37-8700

日商簿記検定試験は、インターネットでお申し込みできます。

●PCでお申込の方は、「<http://www.kisarazu-cci.or.jp>」でご確認下さい。

●携帯モバイルでお申込の方は、右記QRコードでお申込下さい。



★重要なお知らせ★

◆試験当日の試験会場への入場は、8時15分からです。

◆平成29年4月より実施から採点・合否判定をインターネット上で行うネット試験方式の「簿記初級」を創設・実施しております。また、「4級」は平成29年2月(第145回)を以って終了致しました。

◆平成30年4月より上記「簿記初級」と同じくネット試験方式の「原価計算初級試験」を創設・実施しております。

詳細につきましては、日本商工会議所検定ホームページ(<http://www.kentei.ne.jp/>)をご覧ください。

1. 受験資格 学歴・年齢・性別・国籍に制限はありません。

2. 試験日

等級	回数	試験日	申込受付期間	合格発表	証書発行日
1～3	149	6月10日(日)	ネット申込 4月1日(日)～5月13日(日) 窓口申込[郵送は5/11(金)必着] 4月16日(月)～5月11日(金)	6月25日(月) (1級:8月6日)	7月9日(月)
1～3	150	11月18日(日)	ネット申込 9月1日(土)～10月21日(日) 窓口申込[郵送は10/19(金)必着] 9月18日(火)～10月19日(金)	12月3日(月) (1級:31年1月7日)	12月17日(月)
2・3	151	平成31年 2月24日(日)	ネット申込 12月1日(土)～1月27日(日) 窓口申込[郵送は1/25(金)必着] 12月17日(月)～1月25日(金)	31年3月11日(月)	31年3月25日(月)

※受付期間中の土・日・祝日の窓口受付は致しませんのでご了承下さい(インターネット申込は出来ます)。

3. 受験料 1級:7,710円 2級:4,630円 3級:2,800円

4. 受付場所 木更津商工会館2階 木更津商工会議所
木更津市潮浜1-17-59 TEL 0438-37-8700
受付時間 午前9時～午後5時

5. 申込方法 ① 窓口申込: 所定の「受験申込書」に受験者本人の自筆で必要事項をご記入いただき、受験料を添えてお申込み下さい。

※平成26年度より1級の写真は不要となりました。

※試験施行中止以外での受験料返還はいたしません。

※電話によるお申込は受付けておりません。

② 郵送受付: 会議所ホームページから申込書等(PDF)をダウンロードし、プリントアウトしたものに必要事項を記入して、現金書留でお申込み下さい。

※申込受付期間最終日までに必ず届くようお願いいたします。

受験票返信用として、82円切手を貼り付けた任意の定型封筒を同封して下さい。

③ ネット申込: 詳細については右記(<http://www.kisarazu-cci.or.jp/>)でご確認下さい。

※受験料の他に、別途540円のネット申込手数料がかかります。

6. **試験開始時間** 1級・3級：午前9時開始 / 2級：午後1時30分開始
7. **試験会場** 木更津商工会館3階
8. **合格基準** 各級とも100点満点とし、70点以上をもって合格と致します。
但し1級に限り1科目毎の得点が40%に満たない者は不合格とする。
9. **合格発表** 会議所1階ロビー掲示板及びホームページに合格者の受験番号を掲示致します。
※電話での試験の可否、成績等のお問合せは一切お受けできません。
※答案の公開、返却はいたしません。
<団体申込者>
試験結果(点数及び可否)・合格証書を団体申込責任者に発送いたします。
10. **合格証交付** 受験票と引き換えに交付致します。
※合格証書の交付期間は試験日から1年ですので、期間内に木更津商工会館2階
木更津商工会議所までお越し下さい。
お越しいただけない方は、合格証書郵送サービス(1回1,000円)をご利用下さい。
11. **当日持参品** 受験票、身分証明書、筆記用具、電卓等計算機類
- ※受験の際に身分証明書が必要です。
原則として氏名・生年月日・顔写真のいずれも確認できる身分証明書(運転免許証、パスポート、社員証、学生証など)を持参して下さい。
- ※筆記用具は以下のものに限り、
HBまたはBの黒鉛筆・シャープペンシル・消しゴム
<注>ラインマーカーや色鉛筆、定規等の使用は認めません。
- ※電卓等計算機類についての注意事項
電卓は計算機能(四則演算)のみのもに限り、以下の機能があるものは持ち込みできません。
☆印刷(出力)機能
☆メロディー(音の出る)機能
☆プログラム機能(例：関数電卓等の多機能な電卓、売価計算・原価計算等の公式の記憶機能がある電卓)
☆辞書機能(文字入力を含む)
- ただし、次のような機能はプログラム機能に該当しないものとして、試験会場での使用を可とします。
☆日数計算 ☆時間計算 ☆換算
☆税計算 ☆検算(音の出ないものに限る)
12. **問い合わせ** 木更津商工会議所 検定担当 TEL 0438-37-8700(代)

※申込書にご記入いただいた情報につきましては、検定試験施行における本人確認、受験者・合格者台帳の作成、当所会報紙面での合格発表(氏名)掲載、合格証書・合格証明書の発行及び商工会議所検定試験に関する連絡、各種情報提供の目的のみに使用いたします。